

Sopelana

Escrito por Administrator

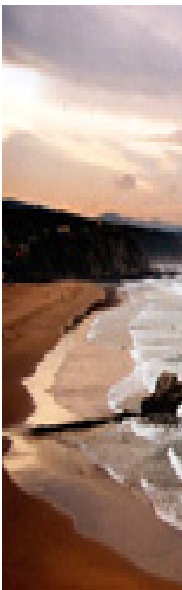
Martes, 22 de Noviembre de 2011 08:50 - Actualizado Miércoles, 30 de Enero de 2013 09:49



La anteiglesia de Sopelana es un municipio de la provincia de Bizkaia,. Se ubica en la comarca de Plentzia-Mungia y pertenece a la Uribe-Kosta. Tiene una extensión de 8,42 Km².

Sopelana es un municipio de 840 hectáreas de superficie situado en la comarca de Uribe Kosta. Por el norte limita con el mar Cantábrico, que hace que Sopelana tenga espectaculares acantilados y playas (Barinatxe, Arrietara, Atxabiribil y Meñakoz). El municipio de Barrica está situado al noreste, Guecho al noroeste, Urdúliz al sureste y Berango al suroeste, limitando el municipio y compartiendo algunos de sus accidentes geográficos más importantes.

De esta forma, Urdúliz y Sopelana comparten el cordal de Freidemendi, lugar donde está ubicada la Peña de Santa Marina, mientras que en el límite con Berango podemos encontrar Urkogane, Sahierri, Sopelamendi y Munarrikolanda, elevaciones de menos de 300 metros.



Sopelana

Escrito por Administrator

Martes, 22 de Noviembre de 2011 08:50 - Actualizado Miércoles, 30 de Enero de 2013 09:49

Los dólmenes de Munarrikolanda o el asentamiento de Kurtzio demuestran que la historia de Sopelana se remonta a la prehistoria, ya que en ambos yacimientos se pueden contemplar los restos arqueológicos de un asentamiento utilizado por el hombre desde épocas prehistóricas.

Las huellas de la presencia romana en Sopelana se encontraron principalmente en el entorno de la iglesia de San Pedro, donde se localizaron diversos materiales cerámicos. Cerca del acantilado de la playa Atxabiribil se descubrió un fragmento de terra sigilata, posiblemente del siglo III d.C.

